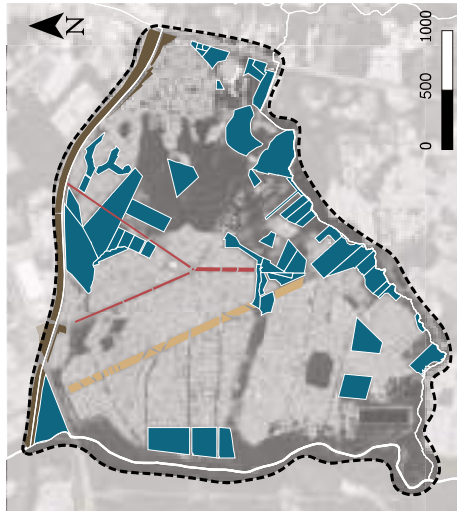


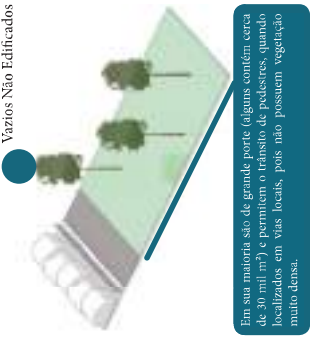
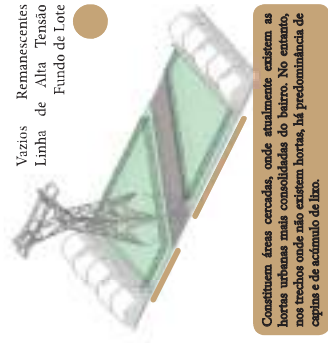
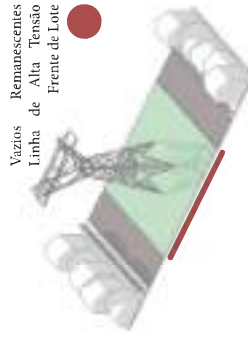
Suporte para a Proposição - Reconhecendo o Vazio

Tipologias de Vazios Urbanos

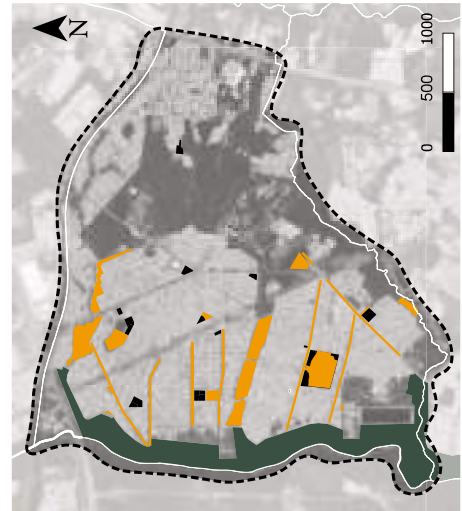
Os Vazios Urbanos foram definidos e identificados a partir de duas tipologias: os lotes com área superior a 2.000m², de propriedade privada ou pública, não edificados; e os remanescentes urbanos, caracterizados por áreas originadas da implantação de infraestrutura urbana, especialmente a linha férrea e linhas de alta tensão de energia. Os aspectos analisados para observar os espaços foram: as relações entre o espaço vazio e construído, entre o vazio e a rua; os usos, a densidade da vegetação; os possíveis fluxos de pessoas, e a pavimentação.



- Legenda**
- Vazios Urbanos Não Edificados
 - Vazios Urbanos Remanescentes - Linha de Alta Tensão - Fundo de Lote
 - Vazios Urbanos Remanescentes - Linha de Alta Tensão - Frente de Lote
 - Vazios Urbanos Remanescentes - Ferrovia

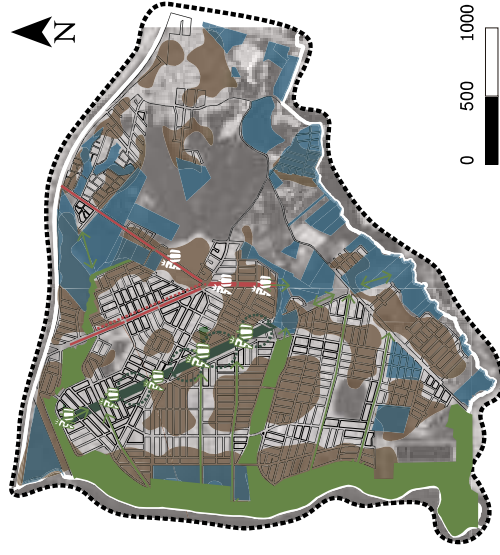


Outras Categorias de Espaços que podem ser associadas à Agricultura Urbana



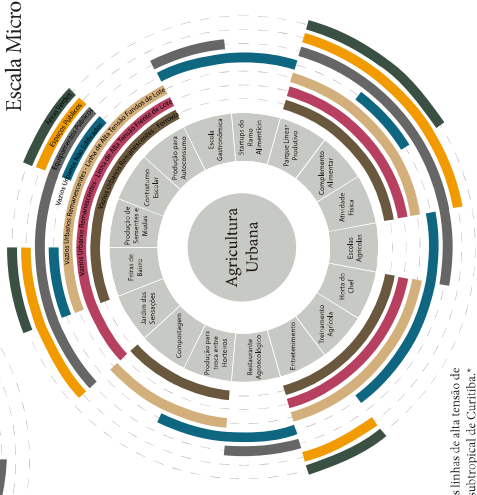
- Legenda**
- Áreas Verdes
 - Espaços Públicos
 - Equipamentos Públicos

Problemas e Potências



- Legenda**
- Principais Problemas**
 - Muitos Vazios Urbanos Não Edificados que geram deterioração dos espaços públicos e falta de referência urbana
 - Vazios Urbanos onde hoje existem as hortas (em áreas de alta tensão) geram sensação de insegurança em alguns trechos pois as empresas estão voltadas para o espaço de passagem de pedestres
 - Calçadas ruins e estreitas próximas dos córregos, os pedestres dividem seu espaço com muitos ciclistas e acessos de automóveis
 - Trechos sem atendimento de transporte público
 - Principais Potencialidades**
 - Oportunidade para criar conceitos verdes que potencializem e abastecem o corredor verde gerado pela Reserva do Belgo
 - Muitas áreas espaços livres ociosos disponíveis para o desenvolvimento de um projeto de uso urbano
 - Práticas de Agricultura Urbana já existentes relacionadas com os usos propostos
 - Demandas por novas hortas urbanas por parte da população

Prospetções de Usos



Prospetções da Vegetação

