



RELOCAÇÕES

- 18 famílias precisarão ser relocadas das áreas de risco crítico de inundação.
- Dois edifícios habitacionais serão construídos no terreno vazio localizado na Rua Vicente Machado, que será transformada em calçada (permitindo-se o acesso de veículos de moradores).

ETAPAS DE IMPLANTAÇÃO

1. Fazer um censo para precisar com exatidão o número de famílias a serem relocadas
2. Levantar se os vazios urbanos estão realmente disponíveis.
3. Verificar que tipo de moradia transitória poderia ser utilizada até que os novos edifícios sejam terminados.
4. Projetar os edifícios com base no número de famílias a serem relocadas e nos terrenos disponíveis.

EXEMPLO DE EDIFÍCIO HABITACIONAL

-Dois edifícios de três pavimentos, mantendo o gabarito do entorno.

-Térreo utilizado para relocar pontos comerciais retirados das áreas de inundação.



IMPLANTAÇÃO CONJUNTO HABITACIONAL



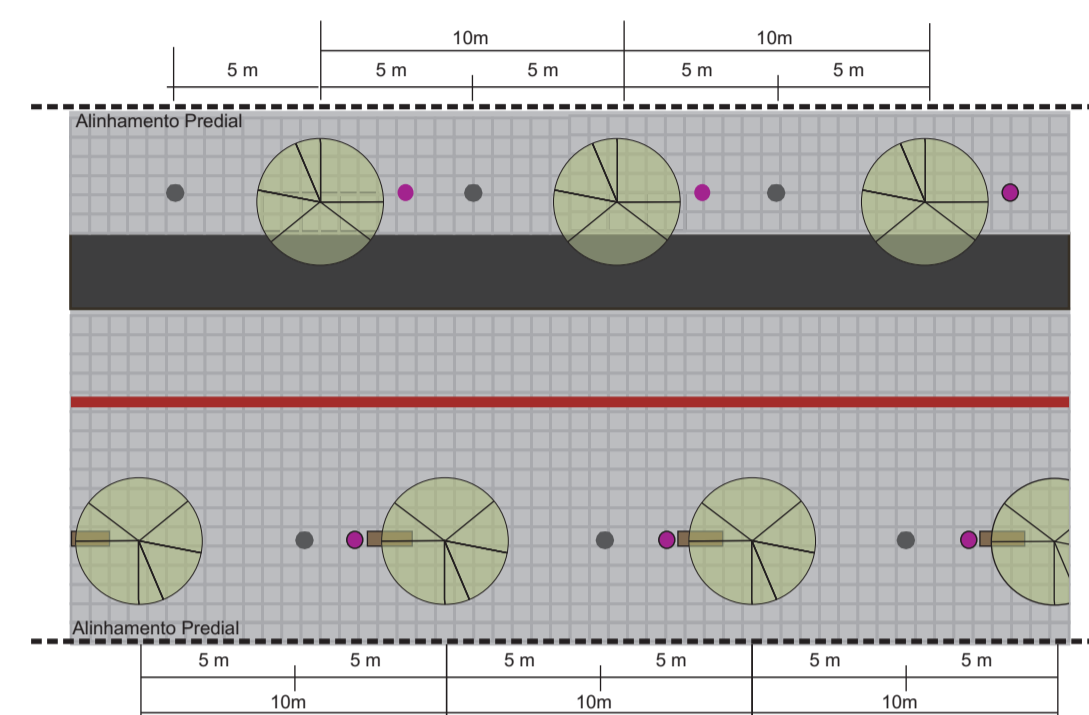
ESQUEMA CONJUNTO HABITACIONAL Esc. 1/250



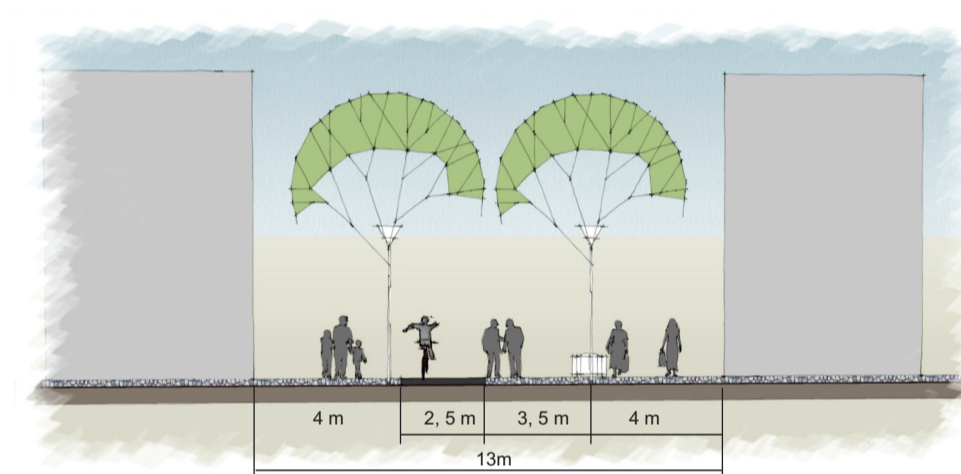
PERSPECTIVAS CONJUNTO HABITACIONAL

CALÇADÃO

- Será utilizado em todo o percurso o mesmo tipo de piso dando unidade ao conjunto.
- Piso: drenante antiderrapante, que evita a impermeabilização do solo.
- Implantação do mobiliário necessário bem como de rampas de acesso para deficientes;
- Nos cruzamentos haverá passagem no nível do pedestre, que terá preferência;



PLANTA CALÇADÃO Esc. 1/250



CORTE CALÇADÃO Esc. 1/250



PERSPECTIVAS CALÇADÃO Esc. 1/250



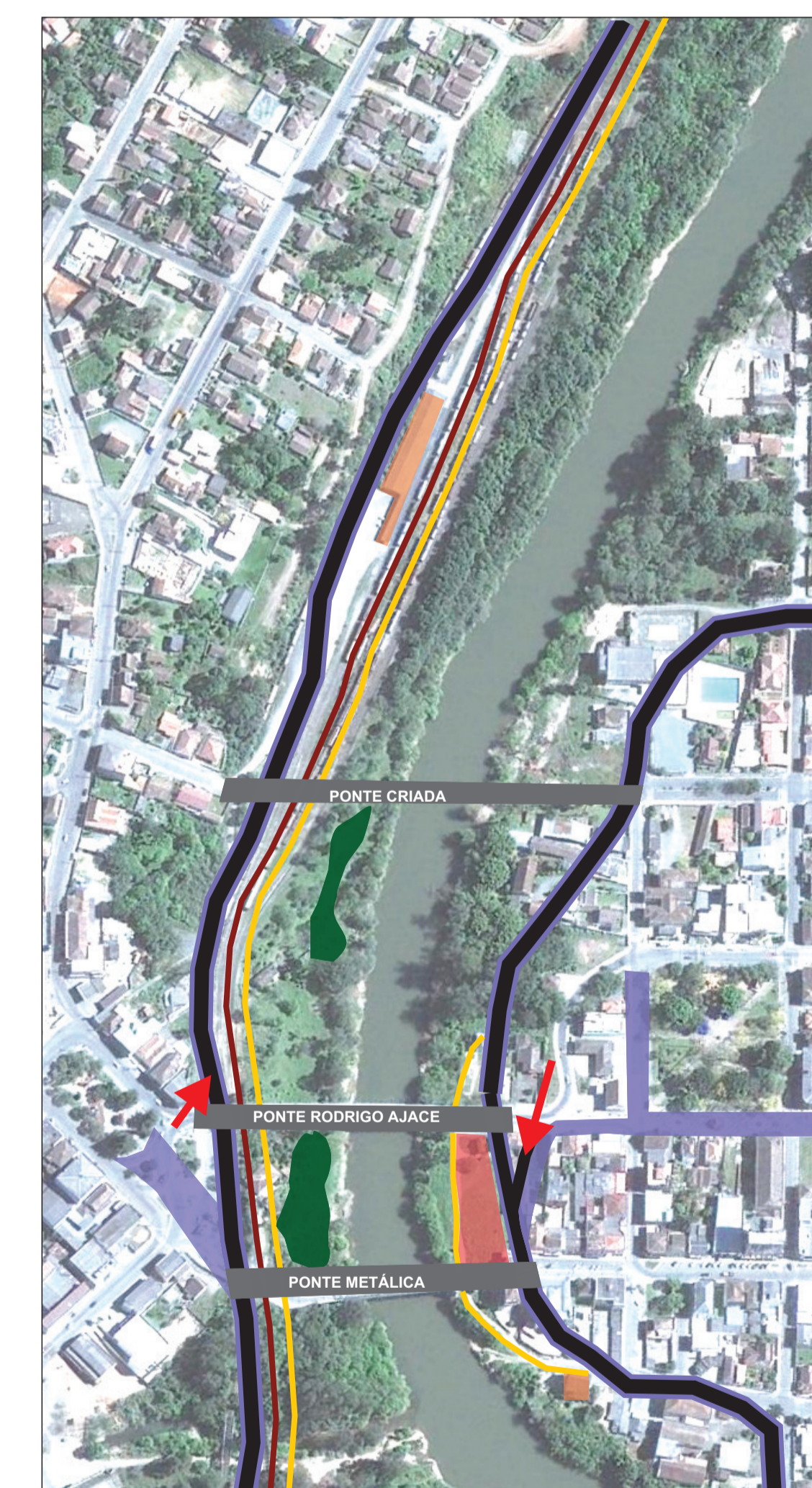
LEGENDA

- RIO NEGRO
- TRILHOS FERROVIA
- ÁREA DE PARQUE
- CALÇADÃO
- CICLOVIA
- VIA PARQUE

PARQUE LINEAR

- O Parque linear abrangerá toda a área de APP do Rio Negro, área que sofre alagamentos constantes
- Serão plantadas espécies nativas procurando aumentar a área mata ciliar;
- Propõe-se o uso para lazer na área já desmatada, próxima do Antigo Porto em Rio Negro, onde pode-se usufruir da paisagem do Rio Negro e da Ponte Metálica. Nessa área, podem ser implantados quiosques e churrasqueiras, bem como parquinhos infantis.

Os trilhos da ferrovia serão mantidos, e será construída uma via de pedestres ao longo desta, objetivando manter a memória da ferrovia.



LEGENDA

- TRILHOS FERROVIA
- PLANTIO DE VEGETAÇÃO NATIVA
- ÁREA DE LAZER (IMPLANTAÇÃO DE CHURRASQUEIRAS E QUIOSQUES)
- ACESSOS AO PARQUE
- CALÇADÃO
- VIA PARQUE
- VIA EXCLUSIVA PEDESTRES
- EDIFÍCIOS HISTÓRICOS INTEGRADOS AO PARQUE

